

Analizador de potencia 1000A 3 fases/ Registrador de datos

Cuatro pinzas para medidas de potencia en sistemas monofásicos, trifásicos/3 hilos o trifásicos/4 hilos

Características:

- Pantalla LCD grande con retroiluminación indica simultáneamente 10 parámetros (kW, kVAR, kVA, PF más el voltaje y corriente de las tres fases)
- Medidas de potencia con pinza amperimétrica y RMS real, con software para análisis de armónicas
- Indica potencia real, (kW), potencia aparente (kVA), potencia reactiva (kVAR) y factor de potencia
- Medidas de corriente hasta 1000A y medidas de voltaje hasta 600V
- Medidas de potencia en kWh, kVARh y kVAh
- Automáticamente registra hasta 20,000 juegos de medidas y manualmente registra hasta 99 juegos
- Tiempos de Inicio/Paro programables en el registrador de datos
- Interfaz para PC con software compatible Windows® 95/98/NT/2000/ME/XP para voltaje/corriente monofásico y trifásico con indicado de forma de onda y análisis de armónicos
- Medidas de secuencia de fase
- Completo con 4 pinzas para corriente, 4 cables con alicates cocodrilo para voltaje, 8 baterías AA, software, cable de interfaz para PC, y estuche

Aplicaciones:

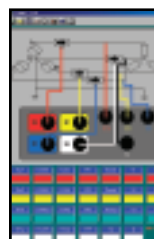
- Evaluación de potencia CA
- Análisis de armónicas
- Instalación de motores/generadores
- Auditorías de potencia



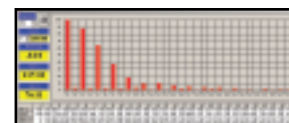
Función	Escala	Precisión básica
VCA (RMS real):	999.9V	±(0.5%lect.+10d)
ACA:	1000A	±(1%lect.+15d)
Potencia real (kW):	999.9kW	±(1.5%lect.+20d)
Potencia aparente (kVA):	999.9kVA	±(1.5%lect.+20d)
Potencia reactiva (kVAR):	999.9kVAR	±(1.5%lect.+20d)
Factor de potencia:	-1.000 a +1.000	±(3%lect.+30d)
Frecuencia:	60Hz a 100Hz	±(0.5%lect.+1d)
Fase:	+90.0°- 0°- -90.0°	±3°
Tensión de potencia real (kWh):	0.0kWh a 119.3MWh	±(1.5%lect.+20d)
Tensión potencia aparente (kVAh):	0.0kVAh a 119.3MVAh	±(1.5%lect.+20d)
Tensión potencia reactiva (kVARh):	0.0kVARh a 119.3MVARh	±(1.5%lect.+20d)
Armónicas:	1 a 31 (con el software)	±(1.5%lect.+20d)
Registrador de datos:	20,000 lecturas	
Dimensiones:	235 x 116 x 54mm (9.25 x 4.5 x 2.1")	
Peso:	Medidor: 730g (25.8oz); Pinza: 333g (11.8oz)	



Incluye 4 pinzas para corriente y 4 cables con alicates cocodrilo para voltaje



Software incluido para descargar, guardar datos e mostrar en una PC



Software para análisis de armónicas

Información para ordenar:

382090...Analizador de potencia 1000A 3 fases/Registrador de datos