

A InfraCAM Thermal Imager permite monitorar sistemas elétricos de maneira preventiva para detectar pontos quentes, evitar falhas elétricas, aumentar a segurança e até mesmo prevenir incêndios.



- > Ultracompacta e preço acessível
- > Tempo de operação da bateria de 7 horas
- > Imagens nítidas de alta qualidade
- > Tela LCD de 3,5" de alta resolução
- > Laser embutido LocatIRTM
- > Armazenamento de imagens JPEG
- > Transfere imagens a um computador facilmente
- > Fácil de operar

Localize os problemas rapidamente

Monitore e diagnostique o estado dos componentes do sistema elétrico para identificar e corrigir áreas com problemas antes que a energia seja interrompida. As imagens térmicas são exibidas com nitidez na tela LCD colorida de 3,5", sinalizando qualquer irregularidade que possa requerer atenção.

Robusta, ergonômica e compacta

Com um peso de apenas 0,6 kg, a InfraCAM pode ser carregada na mão, presa ao cinto ou na caixa de ferramentas. A InfraCAM é a câmera infravermelha e de armazenamento de imagens térmicas mais leve do mundo. Resistente à poeira e umidade, a InfraCAM é compatível com os padrões IP 54 e resiste a ambientes industriais críticos.

Armazenamento flexível de imagens JPEG

Armazene e recupere imagens JPEG na memória interna da câmera. Acesse, analise e compartilhe seus achados em campo usando o visor LCD da câmera.

Localize problemas com precisão

O laser LocatIRTM integrado ajuda a identificar de modo rápido o ponto crítico na imagem infravermelha no alvo físico real. Este recurso melhora a capacidade de localização das irregularidades.

Visualize imagens térmicas sensíveis

Um avançado detector infravermelho FPA não-resfriado e que não requer manutenção produz imagens térmicas altamente sensíveis que permitem detectar variações discretas de temperatura que podem indicar falhas de componentes elétricos.

Faça o download e documente

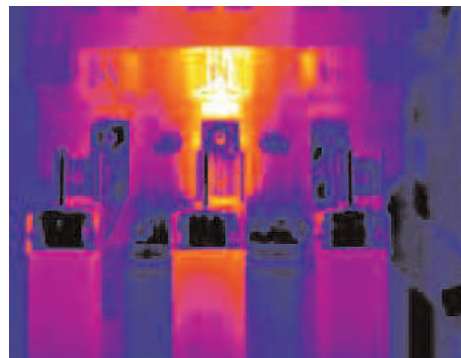
Faça o download de imagens térmicas para o seu computador sem demora com o software QuickViewTM e cabos USB padrão. Documente facilmente os seus achados ao introduzir imagens JPEG no programa de processamento de texto de sua preferência.

Gerenciamento de energia inteligente

A bateria de lítio leve e durável permite fazer inspeções sem interrupção por até 7 horas sem a necessidade de recarga. A InfraCAM inclui uma carregador de bateria interno e uma bateria. Um carregador para veículos ou caminhão opcional e baterias extras também estão disponíveis.

Detecção rápida para ação rápida

Examine com precisão, de modo rápido e descomplicado, sistemas elétricos completos, inspecione áreas de difícil acesso com o uso de instrumentos de par térmico ou outros instrumentos de contato. Localize e documente prontamente defeitos em conexões, fusíveis, disjuntores, fiação ou outros componentes elétricos para conserto imediato, melhorando a produtividade e a segurança e prevenindo interrupções imprevistas do sistema.



A câmera localiza de forma rápida e precisa irregularidades térmicas antes que ocorram avarias, interrupções ou até mesmo incêndios.

Especificações Técnicas da InfraCAM™

Desempenho de obtenção de imagem	
Campo de visão/distância focal mínima	Fixo 25° x 25° / 0,3 m
Sensibilidade térmica	<0,20°C a 25°C
Tipo de detector	Microbolômetro FPA não-resfriado de 120 x 120 pixels
Faixa do espectro	7,5 a 13 µm
Apresentação de imagens	
Apresentação	Tela LCD colorida de 3,5" 240 x 240 pixels
Saída de vídeo	MPEG-4 over USB
Controles de imagem	Palhetas (cor, B/P), nível, faixa, auto-ajuste (contínuo/manual)
Controles de configuração	Data/hora, idioma (inglês, espanhol, português), informações, intensidade do LCD (alta/normal/baixa), baixo consumo de energia
Faixas de temperatura	-10°C a +350°C (+14°F a +662°F)
Armazenamento de imagens	
Funções de armazenamento digital	Armazenar, Excluir todas imagens, Excluir imagem, Abrir
Armazenamento de imagens	Imagens JPEG
Laser LocatIR	
Classificação	Classe 2
Tipo	Laser diodo semiconductor AlGaInP: 1mW/635 nm (red)
Fonte de alimentação	
Tipo de bateria	Lítio
Tempo de operação da bateria	7 horas. Visor exibe carga da bateria
Sistema de carga	Interna, adaptador CA ou 12V veicular com cabo de 12 V opcional.
Operação CA	Adaptador CA 90–360 VAC, 50/60 Hz / 12 Vdc saída
Voltagem	11-16 VCC
Economia de energia	Fechamento automático (selecionável pelo usuário)
Condições ambientais	
Faixa de temperatura de operação	-15°C a +50°C (+5° F a 122°F)
Faixa de temperatura de armazenagem	-20°C a +70°C (-4°F a +158°F)
Umidade	Operação e armazenagem 20% a 80%, não condensante, IEC 359
Resistente à água e poeira (encapsulação)	IP 54
Choque	25 G, IEC 68-2-29
Vibração	2 G, IEC 68-2-6
Características físicas	
Peso	<0,560 kg (1,25 lb), incluindo a bateria
Tamanho (C x L x A)	243 mm x 81 mm x 103 mm (9,6" x 3,2" x 4,1")
Cor	Vermelho
Tripé	Padrão, 1/4" -20
Interfaces	
USB	Transferência de imagem para o computador
Medidas	
Modos para medições	Medida da temperatura pontual

InfraCAM inclui:
Câmera IV com lentes e laser embutido LocatIR™
Estojo de transporte reforçado
Fonte de alimentação
Alça manual
Protetor de lente
Software ThermoCAM® QuickView™
Cabo USB
Manual do usuário
Cabo de alimentação
1 bateria
CD de treinamento



Líder mundial em câmeras infravermelhas

SOROCABA-SP, BRASIL: 55 15 32388070
www.flirthermography.com/brazil

Especificações sujeitas a alterações. © Direitos autorais 2005, FLIR Systems, Inc. Todos os direitos reservados. I010106PL - PR