

- **Indicador ótico de posição incorporado**
- **Sem contato mecânico com saída pneumática**
- **Intrinsecamente seguro - à prova de explosão**

Características Técnicas

Fluido: Ar comprimido, filtrado e não lubrificado

Operação: Sensor de proximidade sem contato mecânico atuado por campo magnético

Pressão de Operação: 2 a 6 bar

Temperatura de Operação: +60°C máx.

Conexões: Espigão para tubo de diâmetro interno 3 mm

Resistência à Vibração: 10 a 50 Hz (IEC 68 T.2-27)

Resistência a Choque: 500 m/s² num período de 5 ms (IEC 68 T.2-27)

Vazão: 40 l/min

Diâmetro Nominal: 2 mm

Repetibilidade: ± 0,2 mm

Pode ser usado com os seguintes cilindros:

RM/8000/M, RM/28000/M	Ø 10 a 25 mm
RA/8000/M, RA/28000/M	Ø 32 a 100 mm
RM/900/M	Ø 32 a 100 mm
RM/55000/M	Ø 32 a 100 mm

Outros:

Solicitar suporte de fixação separadamente

Materiais: Corpo: plástico; conectores dos tubos: latão; Suportes de fixação: latão (CU ZU 37).

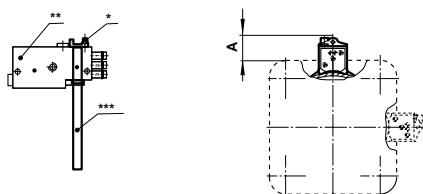


Informações para Pedidos

Para solicitar um sensor pneumático magnético, especifique: QM/140.

Para solicitar um suporte de fixação, especifique: QM/140/010/22.

Dimensões

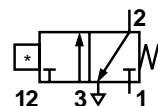


* Suporte de montagem do sensor

** Montagem pneumática

*** Fita de fixação

Símbolo Gráfico



* Atuado por um campo magnético

QM/140/010/22 – Suporte com fita de fixação

Ø	A	kgf
32	31,5	0,02
40	30,5	0,02
50	31,5	0,02
63	29,5	0,02
80	30,5	0,02
100	30	0,02

