

- **Extremamente compacto - aproximadamente um terço mais curto que o comprimento básico correspondente ao ISO/VDMA e cilindro ISO redondo**
- **Pistão magnético padrão proporciona várias opções de controle**
- **Grande faixa de comprimentos de cursos padronizados**



Características Técnicas

Fluido:

Ar comprimido, filtrado, lubrificado ou não lubrificado

Operação:

Dupla ação com amortecimento fixo

RB/57200/M Orifício lateral, articulação traseira integral (Ø 12 a 40 mm), furos de fixação no cabeçote (Ø 50 e 63 mm)

RB/57200/MC Orifício traseiro central (Ø 12 a 40 mm)

RB/57200/MF Cabeçote traseiro reto (Ø 12 a 40 mm)

Pressão de Operação:

1 a 10 bar

Temperatura de Operação:

-5°C* a +80°C máx.

*Consulte nosso Depto. Técnico para uso abaixo de +2°C

Diâmetros dos Cilindros:

12, 16, 20, 25, 32, 40, 50, 63 mm

Cursos Padrão:

10, 25, 40, 50, 80, 100, 125, 160, 200 mm Ø 12 e 16 mm

10, 25, 40, 50, 80, 100, 125, 160, 200, 250, 320 mm Ø 20 e 25 mm

25, 40, 50, 80, 100, 125, 160, 200, 250, 320 mm Ø 32 a 63 mm

Materiais:

Haste de aço inox (Ø do cilindro 12 a 16 mm: Austenítico; Ø do cilindro 20 a 63 mm: Martensítico; Camisa de aço inox: Austenítico; cabeçotes em alumínio; limpador e vedação da haste em poliuretano; vedação e O'-rings em borracha nitrílica.

Cilindros Alternativos:

Veja página seguinte.

Informações para Pedido

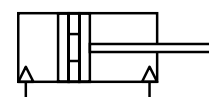
Para solicitar um cilindro básico de Ø 40 mm com curso de 50 mm, especifique: RB/57240/M/50

Para solicitar um cilindro básico de Ø 25 mm (orifício traseiro central no cabeçote) com curso de 200 mm especifique: RB/57225/MC/200

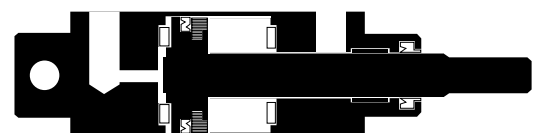
Para solicitar suportes de montagem para o cilindro e sensor, veja tabela apropriada. Sensor magnético, solicitar separadamente.

Acessórios

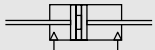
Sensores, veja pág. 2.20.1



Êmbolo magnético



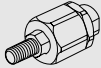

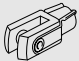







Cilindros Alternativos

Simbolo	Modelo (êmbolo magnético)	Descrição
	RB/57200/JM	Cilindro com haste dupla (ø 16 a 63 mm)

Peso dos Cilindros • Forças Teóricas • Consumo de Ar

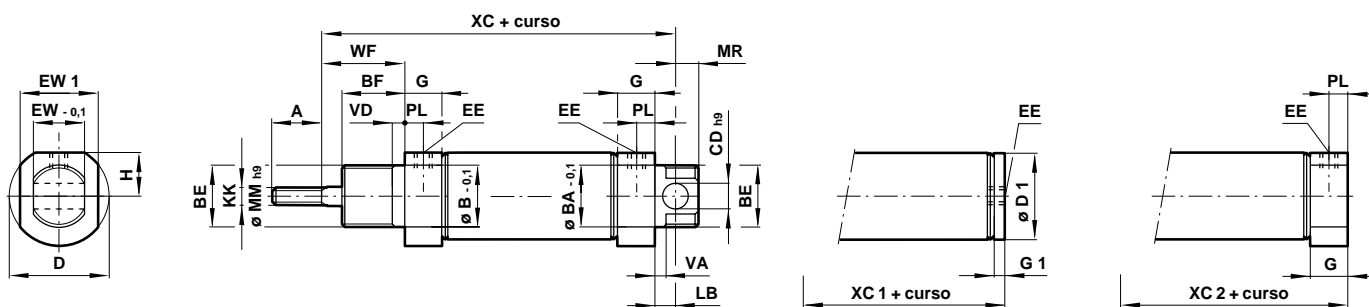
Modelo	Peso (kgf)		Forças teóricas (N) a 6 bar		Consumo de Ar (l/cm de curso) a 6 bar	
	a 0 mm	por 100 mm	Avanço	Retorno	Retorno	Avanço
57212	0,020	0,030	67,8	60	0,008	0,006
57216	0,040	0,048	120	103	0,014	0,013
57220	0,080	0,072	188	158	0,022	0,019
57225	0,120	0,110	294	247	0,035	0,028
57232	0,210	0,154	482	414	0,056	0,048
57240	0,330	0,201	754	661	0,087	0,074
57250	0,550	0,310	1178	1057	0,137	0,114
57263	0,890	0,437	1870	1680	0,218	0,195

Pesos das Montagens (kgf)

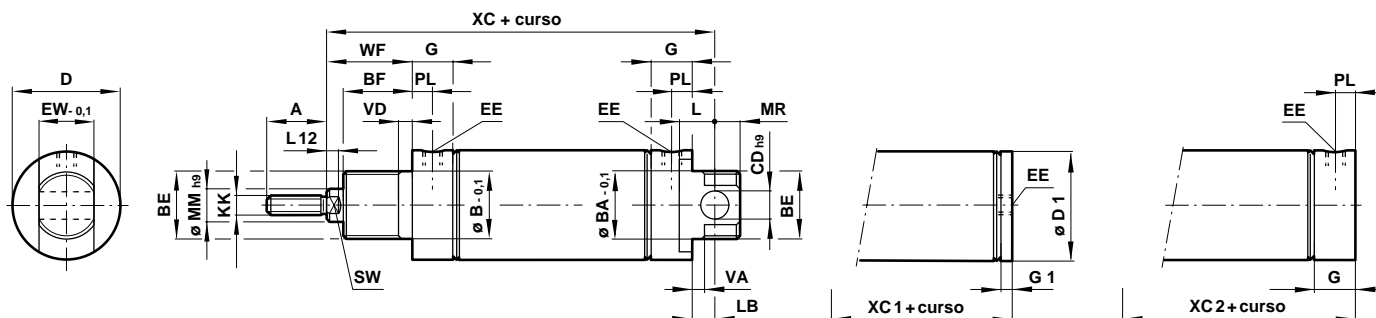
Modelo										
	Estilo 'AK'	Estilo 'C'	Estilo 'F'	Estilo 'H'	Estilo 'L'	Estilo 'M'	Estilo 'N'	Estilo 'N2'	Estilo 'UF'	Suporte Sensor
57212	0,015	0,007	0,010	-	0,010	0,020	0,003	0,001	0,015	0,002
57216	0,020	0,016	0,012	-	0,020	0,032	0,010	0,002	0,021	0,005
57220	0,050	0,030	0,020	-	0,020	0,040	0,009	0,003	0,045	0,005
57225	0,200	0,040	0,040	-	0,034	0,074	0,011	0,007	0,080	0,006
57232	0,200	0,060	0,048	-	0,040	0,088	0,017	0,007	0,080	0,007
57240	0,200	0,083	0,090	-	0,086	0,176	0,025	0,010	0,120	0,008
57250	0,200	0,175	0,130	0,050	0,198	0,328	-	0,010	0,120	0,010
57263	0,650	0,294	0,220	0,070	0,318	0,538	-	0,021	0,150	0,012

Dimensões Básicas
RB/57200/M
RB/57200/MC
RB/57200/MF

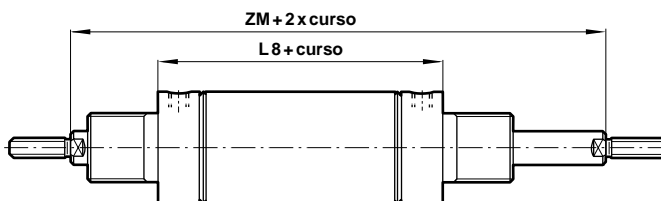
∅ 12 mm



∅ 16 a 40 mm


Haste Dupla
RB/57200/JM

∅ 16 a 40 mm

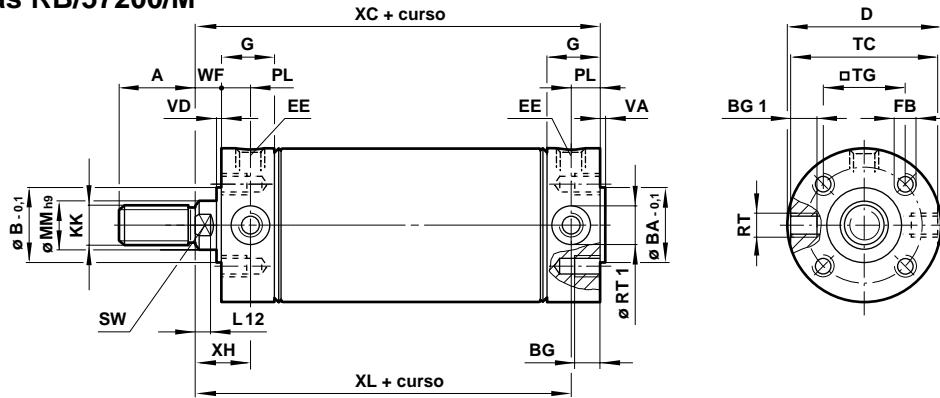


Modelo	57212	57216	57220	57225	57232	57240
∅	12	16	20	25	32	40
A	9	12	14	16	22	23
∅ B/∅ BA	10	12	16	18	22	30
BE	M 10 x 1	M 12 x 1,25	M 16 x 1,5	M 18 x 1,5	M 22 x 1,5	M 30 x 1,5
BF	8	10	12	12	15	15
∅ CD H ⁹	4	5	6	8	8	10
∅ D	15	17,5	22	26,5	33,5	41,5
∅ D 1	13	17,5	21,5	26,5	33,5	41,5
EE	M 5	M 5	Rc 1/8	Rc 1/8	Rc 1/8	Rc 1/8
EW -0,1	8	10	12	14	16	20
EW 1	-	-	-	-	-	-
G	9,5	11,5	15,5	15,5	17,5	18
G 1	4,5	4	8	8	5,5	5,5
H	6,5	-	-	-	-	-
KK	M 4	M 6	M 8	M 10 x 1,25	M 10 x 1,25	M 12 x 1,25
L	-	-	-	-	12	14
LB	5	7	7	9	7	5
L 8	-	44	53	53	63	67
L 12	-	5	5	5	5	6
∅ MM h ⁹	4	6	8	10	12	14
MR	4	5	6	8	8	10
PL	5,5	5,5	9	9	9	10
SW	-	5	7	9	10	12
VA/VD	1,5	2	3	3	3	3
WF	10	13,5	15,5	16,5	23	24
XC	54	64,5	75,5	78,5	93	96
XC 1	44	50	61	62	74	78,5
XC 2	49	57,5	68,5	69,5	86	91
ZM	-	71	84	86	109	115

 Modelos 57250 e 57263 ver
pág. seguinte.

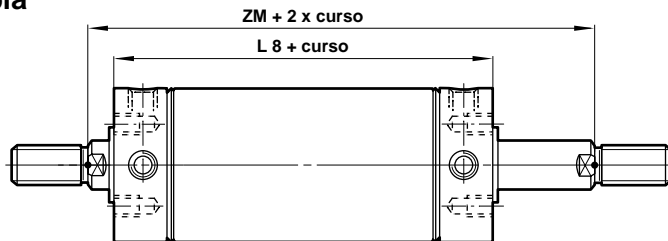
Dimensões Básicas RB/57200/M

∅ 50 e 63 mm



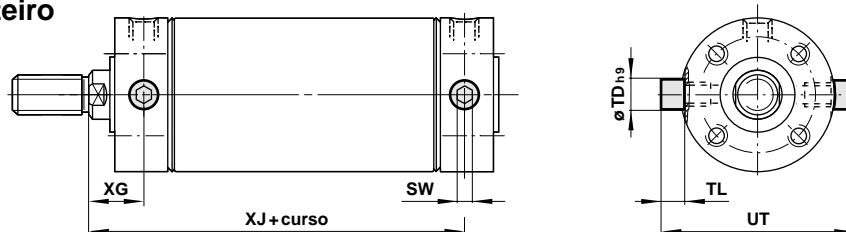
Cilindro de Haste Dupla RB/57200/JM

∅ 50 e 63 mm



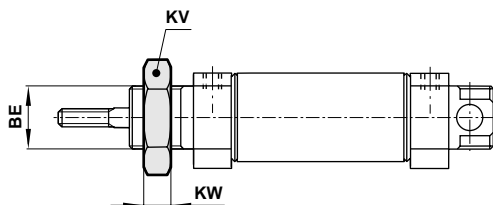
Modelo	A	∅ B/BA ^{0.1}	BG	BG 1	∅ D	EE	FB	G	KK	L 12	L8	∅ MM h9
57250	23	28	12	8	52,5	1/4 BSPT	M 6	22	M 12 x 1,25	7	84	16
57263	30	35	12	9,5	65,5	1/4 BSPT	M 8	22	M 16 x 1,5	7	86	20
Modelo	PL	RT	∅ RT 1	SW	TG	TC	VA/VD	WF	XC	XH	XL	ZM
57250	13	M 10 x 1	13	13	28,5	49	2	13	97	26	84	110
57263	13	M 12 x 1,5	15	17	35,5	62	2	13	99	26	86	112

Munhão Traseiro/Dianteiro Estilo 'H'

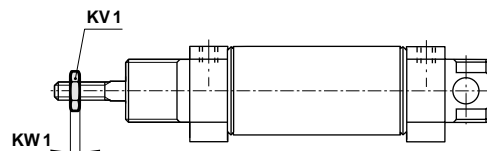


Modelo	∅	SW	∅ TD h9	TL	UT	XG	XJ
QM/55240/28	50	6	12	9,5	68	26	84
QM/55250/28	63	6	14	11	84	26	86

Montagem por Pescoço Estilo 'N'



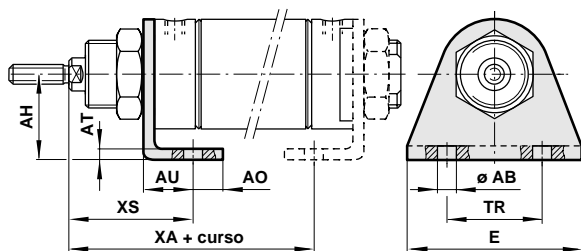
Porca Estilo 'N2'



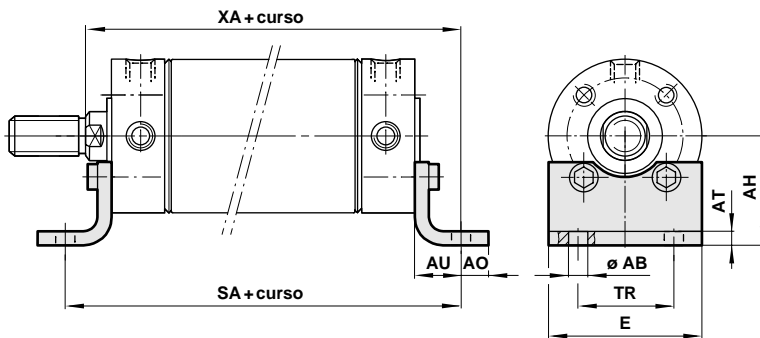
Modelo 'N'	M/P71364	M/P1501/90	M/P13834	M/P13607	M/P13615	M/P29254		
Modelo 'N2'	M/P1501/80	M/P1501/79	M/P1501/60	M/P1501/89	M/P1501/89	M/P1501/90	M/P1501/90	M/P1501/91
∅	12	16	20	25	32	40	50	63
BE	M 10 x 1	M 12 x 1,25	M 16 x 1,5	M 18 x 1,5	M 22 x 1,5	M 30 x 1,5	-	-
KV	14	19	22	24	27	36	-	-
KV 1	7	10	13	17	17	19	19	24
KW	4	6	5	5	8	8	-	-
KW 1	2	3	4	5	5	6	6	8

Cantoneira Estilo 'C'

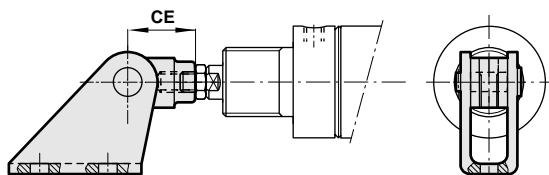
Ø 12 a 40 mm



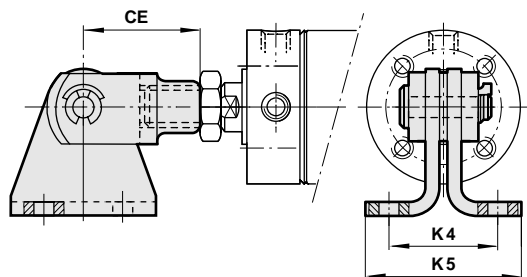
Ø 50 e 63 mm


Articulação Dianteira Estilo 'M'

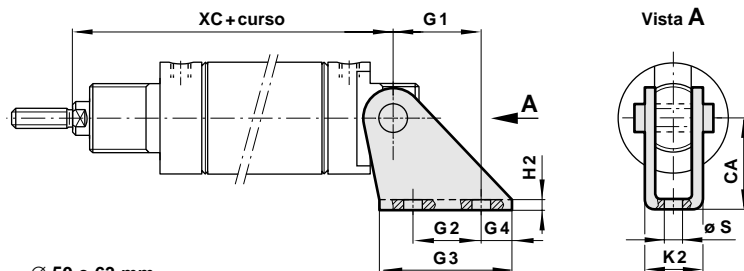
Ø 12 a 40 mm



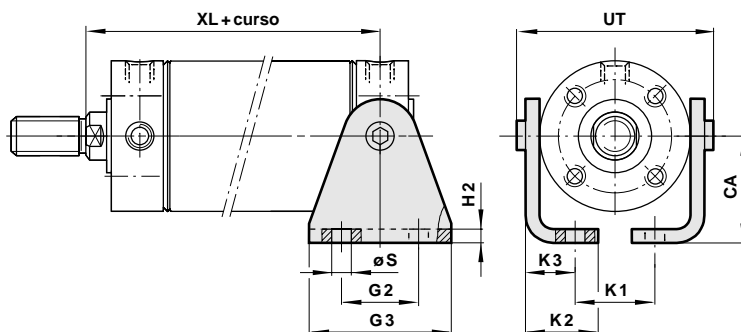
Ø 50 e 63 mm


Articulação Traseira com Suporte Estilo 'L'

Ø 12 a 40 mm

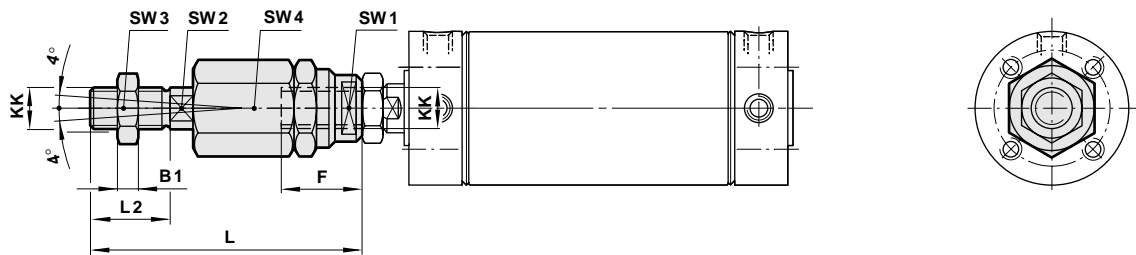


Ø 50 e 63 mm

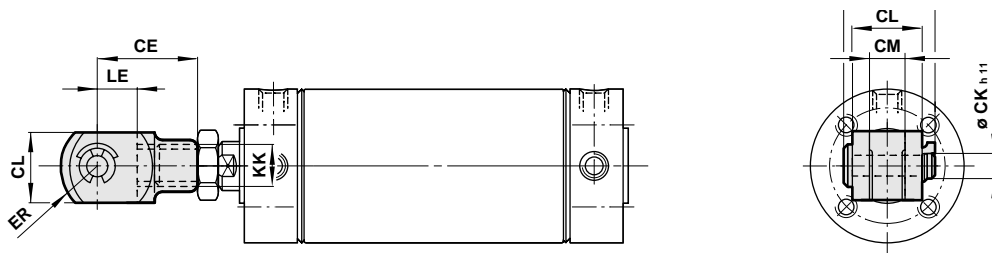


Modelo 'C'	M/P71273/2	M/P19369	M/P19389	M/P40381	M/P19406	M/P71273/3	QM/57050/21	QM/57063/21
Modelo 'L'	QM/947	QM/946	QM/8012/24	QM/57025/24	QM/8020/24	QM/57040/24	QM/57050/24	QM/57063/24
Modelo 'M'	QM/57010/26	QM/57016/26	QM/57020/26	QM/57025/26	QM/57032/26	QM/57040/26	QM/57050/26	QM/57063/26
Ø	12	16	20	25	32	40	50	63
Ø AB	5	4,5	5,5	6,6	6,6	7	9	9
AH	12	16	20	22	25	28	40	47
AO	4,5	6	6	8	7,5	7	10	10
AT	1,5	2	3	3	4	4	4	5
AU	7,5	10	13	12,5	16	16	17	19
CA	12	16	20	22	25	28	40	47
CE	16	20	24	26	32	40	48	56
E	30	35	43	49	53	66	52	61
G 1	6,5	13	18,5	20	20	25		
G 2		10	15	15	15	20	30	40
G 3	15	22	30	33	35	42	54	64
G 4	6	6	8	9	10	11		
H 2	1	1,5	1,5	2	2	3	4	5
K 1							30,5	40,5
K 2	10,5	12,5	15	18	20,5	26	24	26,5
K 3							15	17,5
K 4							34	39
K 5							52	57
TR	20	25	32	38	40	52	36	45
Ø S	4,8	4,8	5,5	6,6	6,6	7	9	9
SA							118	124
UT							68	84
XA	43	49,5	58,5	60	74	79	114	118
XC	54	64,5	75,5	78,5	93	96	97	99
XL							84	86
XS	16	21,5	25,5	26	35	36		

Acoplamento Angular Estilo 'AK'

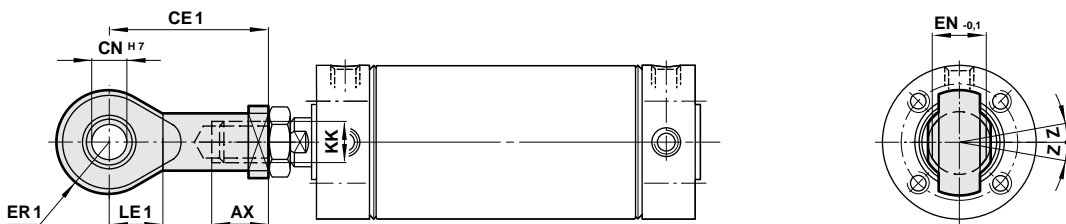


Garfo da Haste Estilo 'F'



Articulação da Haste Universal Estilo 'UF'

(Correspondente ao DIN ISO 8139)



Modelo 'AK'		QM/8010/38	QM/8010/38	QM/8012/38	QM/8020/38	QM/8025/38	QM/8025/38	QM/8040/38	QM/8040/38	QM/8050/38
Modelo 'F'	QM/57008/25	QM/8010/25	QM/8010/25	QM/57016/25	QM/57020/25	QM/57025/25	QM/57032/25	QM/57040/25	QM/8040/25	QM/57063/25
Modelo 'UF'		QM/8010/32	QM/8010/32	QM/8012/32	QM/8020/32	QM/8025/32	QM/8025/32	QM/8040/32	QM/8040/32	QM/8050/32
Ø	8	10	12	16	20	25	32	40	50	63
AX		14	14	14	16	20	20	22	22	28
B 1		2	2	3	4	5	5	6	6	8
CE	11	16	16	20	24	26	32	40	48	56
CE 1		27	27	30	36	43	43	50	50	64
Ø CK h11	3 h9	4	4	5	6	8	8	10	12	14
□ CL	6	8	8	10	12	14	16	20	24	27
CM B12	3	4	4	5	6	7	8	10	12	14
Ø CN H7		5	5	6	8	10	10	12	12	16
EN -0,1		8	8	9	12	14	14	16	16	21
ER	4,5	6,5	6,5	8	9,5	11,5	13	16	19	21
ER 1		8	8	9	11	14	14	16	16	21
F		12,5	12,5	14	18	26	26	26	26	34
KK	M 3	M 4	M 4	M 6	M 8	M 10 x 1,25	M 10 x 1,25	M 12 x 1,25	M 12 x 1,25	M 16 x 1,5
L		33	33	39	55	73	73	77	77	106
L 2		8	8	12	16	20	20	24	24	32
LE	5	8	8	10	12	12	16	20	24	28
LE 1		10	10	11	13	15	15	17	17	22
RK	10,3	11,5	11,5	14,5	17,5	20,5	22,5	29	33	36,5
SW 1 (A/F)		11	11	7	10	19	19	19	19	30
SW 2 (A/F)		3,2	3,2	5	7	12	12	12	12	19
SW 3 (A/F)		7	7	10	13	17	17	19	19	24
SW 4 (A/F)		11	11	13	17	30	30	30	30	42
Z		5°	5°	5°	5°	13°	13°	13°	13°	15°