

- **Reduz o nível de ruído em equipamentos pneumáticos**
- **Previne perigo de exaustão em linha aberta**
- **Resistente à corrosão**
- **Alta vazão com baixa contra-pressão**
- **Tela em malha de latão e construção em alumínio fornece melhor vazão, longa vida do elemento que pode ser limpo e reutilizado**
- **Previne a entrada de sujeiras, grãos abrasivos, pó e outros contaminantes nos orifícios de exaustão**



Características Técnicas

Fluido:

Ar comprimido, filtrado, lubrificado e não lubrificado
Gases inertes

Operação:

Silenciador de exaustão

Montagem:

Diretamente no orifício de exaustão

Conexões:

Roscas macho 1/8 a 1.1/4 BSPT ou NPT
Roscas fêmea 1/8 a 2 BSPT, BSPP ou NPT

Pressão de Operação:

-1 a 20 bar

Nível de Pressão do Som (dBA):

(veja Informações Gerais no verso)

Temperatura de Operação:

-20°C* a +80°C

* Consulte nosso Deptº Técnico para uso abaixo de +2°C.

Fator de Vazão:

Veja Informações Gerais no verso.

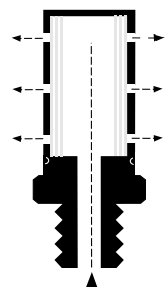
Materiais

Corpo e base em alumínio, elemento em tela de latão.

Informações para Pedido

Para solicitar, especifique o código da tabela no verso, ex.: MA008B para rosca fêmea BSPT (Rc).

Símbolo Gráfico



Informações Gerais

Rosca Macho

Modelo NPT	BSPT	Conexão	Fator de Fluxo Cv*/C**	Peso (Kgf)
MB001A	MB001B	1/8"	1,3 / 5,3	0,03
MB002A	MB002B	1/4"	2,3 / 9,4	0,03
MBP03A	MBP03B	3/8"	2,9 / 11,8	0,03
MB003A	MB003B	3/8"	4,9 / 20,0	0,10
MB004A	MB004B	1/2"	6,8 / 27,7	0,09
MBP06A	MBP06B	3/4"	7,2 / 29,4	0,09
MB006A	MB006B	3/4"	14,8 / 60,4	0,45
MB008A	MB008B	1"	18,0 / 73,4	0,40
MBP10A	MBP10B	1-1/4"	23,6 / 96,3	0,40

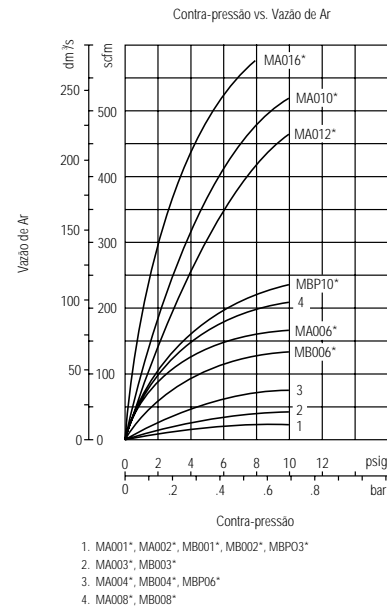
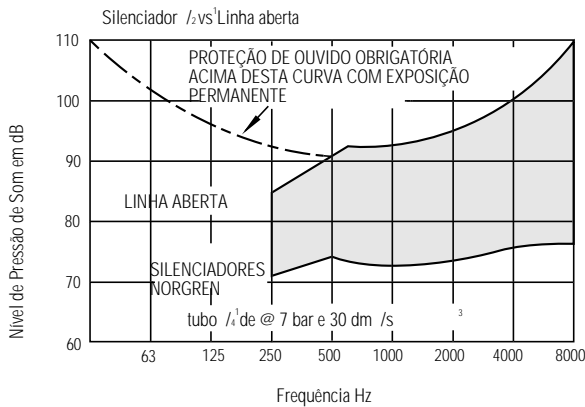
*Cv medida em US/gal/min **C medida em dm³/(s.bar)

Rosca Fêmea

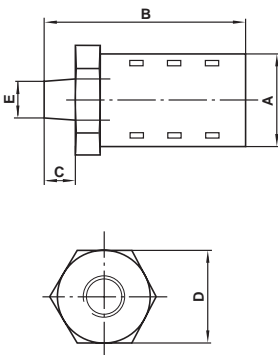
Modelo PTF	BSPT	BSPP	Conexão	Fator de Fluxo Cv*/C**	Peso (Kgf)
MA001A	MA001B		1/8"	0,8 / 3,26	0,03
MA002A	MA002B		1/4"	2,4 / 9,79	0,03
MA003A	MA003B		3/8"	5,7 / 23,3	0,10
MA004A	MA004B		1/2"	6,9 / 28,1	0,09
MA006A	MA006B		3/4"	18,0 / 73,4	0,45
MA008A	MA008B		1"	20 / 81,6	0,40
MA010A		MA010C	1-1/4"	42 / 171,4	0,62
MA012A		MA012C	1-1/2"	39 / 159,1	0,60
MA016A		MA016C	2"	59 / 241,0	0,76

*Cv medida em US/gal/min **C medida em dm³/(s.bar)

Características de Desempenho



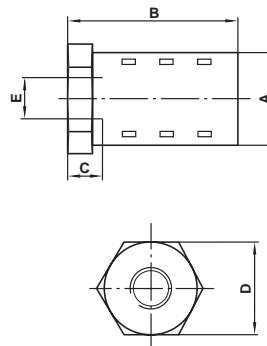
Rosca Macho



Modelo	A	B	C	D	E*
MB001	21	51	9	20,6	1/8
MB002	21	55	13	20,6	1/4
MBP03	21	55	13	20,6	3/8
MB003	32	88	13	31,7	3/8
MB004	32	92	17	31,7	1/2
MBP06	32	92	17	31,7	3/4
MB006	51	134	20	50,8	3/4
MB008	51	138	23	50,8	1
MBP10	51	140	26	50,8	1 1/4

* Para MB***B Rc(BSPT) conforme BS21 e ISO - 7/1
Para MB***A PTF-SAE SHORT conforme ANSI-B1.20.1

Rosca Fêmea



Modelo	A	B	C	D	E*
MA001	21	42	6	20,6	1/8
MA002	21	45	9	20,6	1/4
MA003	32	78	9	31,7	3/8
MA004	32	83	12	31,7	1/2
MA006	51	118	12	50,8	3/4
MA008	51	118	15	50,8	1
MA010	64	144	15	63,5	1 1/4
MA012	64	144	15	63,5	1 1/2
MA016	76	168	16	76,2	2

* Para MA***B Rc(BSPT) conforme BS21 e ISO - 7/1
Para MA***A PTF-SAE SHORT conforme ANSI-B1.20.1
Para MA***C G(BSPP) conforme BS2779 e ISO-228/1