

- Montagem em sub-base
- Indicador de pressão nas conexões de saída



Características Técnicas

Fluido:

Ar comprimido filtrado 40µm, lubrificado ou não lubrificado

Pressão de Operação:

2 a 8 bar (2,5 bar mínimo no piloto)

Diâmetro Nominal:

2,7 mm

Vazão Nominal:

200 NL/min.

Peso:

90 gf

Conexão:

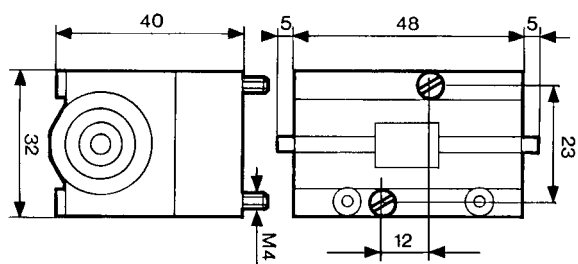
Sub-base deve ser especificada em separado (ver catálogo específico)

Códigos:

81523201 sem atuador manual

81523601 com atuador manual

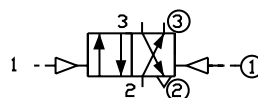
81 523 201 - 81 523 601



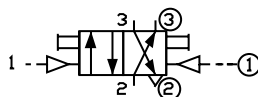
Informações para Pedido

Para solicitar uma válvula 4/2 vias, duplo piloto, sem atuador manual, especifique: 81523201, mais a sub-base (ver catálogo específico).

Símbolos Gráficos



sem atuador manual



com atuador manual