

- **Instalação simples**
- **Para uso quando a compensação de diferenças de altura for necessária ou sobre superfícies irregulares**
- **Permite variações em comprimentos de curso**



### **Características Técnicas**

Operação:

M/58001, M/58002

Conectores articulados

M/58007, M/58008, M/58009

Compensadores de nível

Temperatura de Operação:

+80°C

### **Materiais**

Compensadores de Nível: haste: aço cromado (Martensítico);

rosca móvel: latão; mola: aço

Conector Articulado: aço niquelado; O'-ring: Perbunan

### **Informações para Pedidos**

Para solicitar um compensador de nível com rosca M5, especifique: M/58007

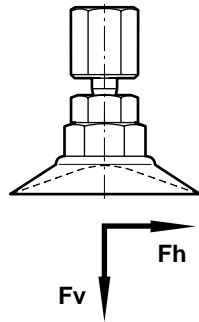
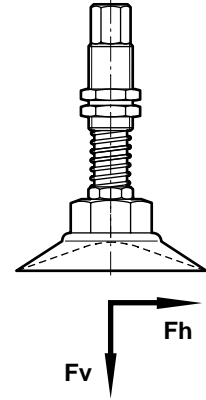
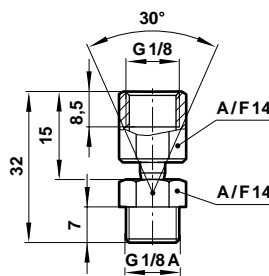
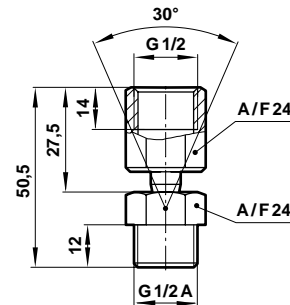
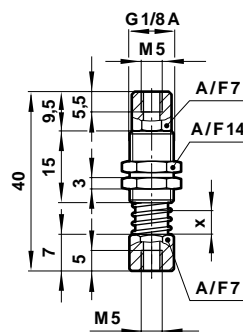
Para solicitar um conector articulado com rosca G1/8, especifique: M/58001



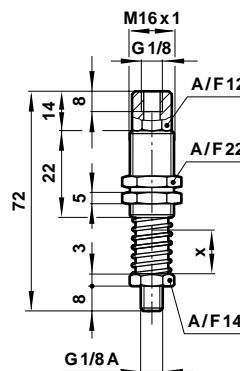
**Forças Teóricas • Cursos • Pesos**

Modelo	Forças Teóricas				Cursos máx. (mm)	Peso (kgf)
	Fh máx. (N)	Fv máx. (N)	F 1 (N)	F 2 (N)		
M/58001	-	300	-	-	-	0,026
M/58002	-	2600	-	-	-	0,115
M/58007	70	200	3,3	5,6	5	0,016
M/58008	250	450	3,5	6,9	15	0,070
M/58009	1000	2600	19,9	40,7	25	0,242

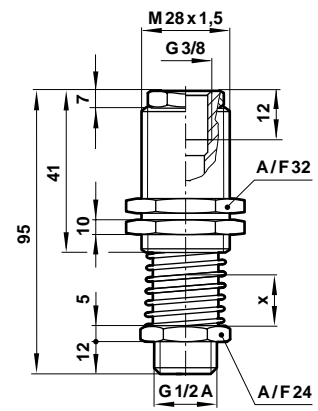
F1 = Retorno da mola no avanço, F2 = Retorno da força da mola no retorno

**Conectores Articulados**

**Compensadores de Nível**

**Conectores Articulados**
**M/58001**

**M/58002**

**Compensadores de Nível**
**M/58007**


x = 5 mm curso máximo

**M/58008**


x = 15 mm curso máximo

**M/58009**


x = 25 mm curso máximo