

- Permite montagem em linha ou modular
- Válvula 3/2 vias operada manualmente, isola e despressuriza o sistema em casos de manutenção ou ajustes
- Pode ser travada por cadeado na posição fechada, para dar segurança ao usuário, evitando que outra pessoa pressurize o sistema. Em conformidade com norma de segurança dos EUA (OSHA)
- Instalações modulares diretas com Séries 72, 73 e 74



Características Técnicas

Fluido: Ar comprimido

Máxima Pressão de Entrada:
17,2 bar (250 psig)

Temperatura de Operação*:
-20°C a 65°C

* O ar deve estar seco o suficiente para evitar formação de gelo em temperaturas abaixo de +2°C.

Fator Cv

Entrada para a Saída			
	Série 72	Série 73	Série 74
1/4	-	4,0	-
3/8	5,7	8,0	7,1
1/2	-	7,8	8,1
3/4	-	-	7,7
Exaustão	0,2	0,2	0,2

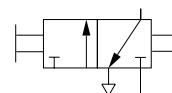
Materiais

Corpo: liga de zinco; Trava: acetel; Elastômeros: nitrílicos.

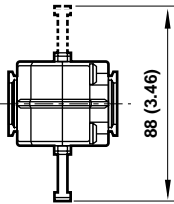
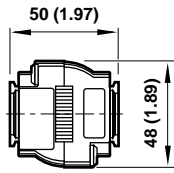
Códigos

Rosca		Série 72	Série 73	Série 74
1/4	NPT	T72E-2AA-P1N	T73E-2AA-P1N	-
	ISO G	T72E-2GA-P1N	T73E-2GA-P1N	-
3/8	NPT	T72E-3AA-P1N	T73E-3AA-P1N	T74E-3AA-P1N
	ISO G	T72E-3GA-P1N	T73E-3GA-P1N	T74E-3GA-P1N
1/2	NPT	-	T73E-4AA-P1N	T74E-4AA-P1N
	ISO G	-	T73E-4GA-P1N	T74E-4GA-P1N
3/4	NPT	-	-	T74E-6AA-P1N
	ISO G	-	-	T74E-6GA-P1N

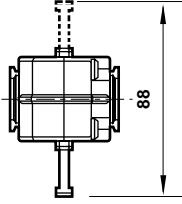
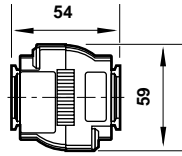
Símbolo Gráfico



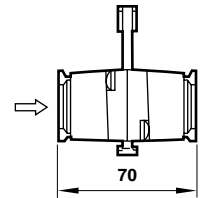
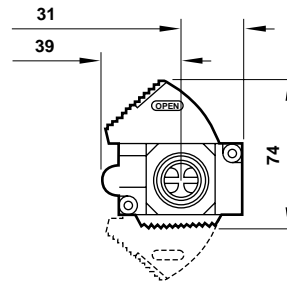
Série 72



Série 73



Série 74



Dimensões em mm

Peças de Reposição

Kit de reparo	
Série 72	4384-513
Série 73	4384-611
Série 74	4384-710

O kit de reparo inclui a trava e as vedações.