

Para Óleo-Hidráulico e Fluidos  
auto-lubrificantes neutros  
Faixa de trabalho 3 a 250 bar

## Características Técnicas

Temperatura do fluido: 0 até 100°C

Temperatura ambiente: 0 até 80°C

Montagem: conexão ao processo vertical para baixo,  
tolerância de  $\pm 15^\circ$  na inclinação, para permitir  
escoamento do óleo sem contrapressão

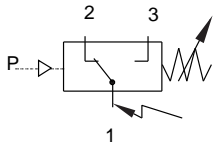
Viscosidade: até 300mm<sup>2</sup>/s (cSt)

Sensor: corpo de aço zincado, pistão de aço inox, com  
dreno

Conexão ao processo: G 1/4, rosca interna



## Símbolo Gráfico



Faixa de Ajuste	Pressão máx. (bar)	Comutação/ minuto	Massa kg	Diferencial não Ajustável		Diferencial Ajustável			
				Diferencial (bar)	Referência	Inf. Mín. (bar)	Inf. Máx. (bar)	Superior (bar)	Referência
3 a 40	160	30	0,92	2 a 4	0817200	3	6	20	0807200
3 a 40	160	30	0,92	1 a 3	0817207	3	5	20	0807207
3 a 63	160	30	0,92	3 a 6	0817300	4	8	50	0807300
3 a 63	160	30	0,92	1,5 a 5	0817307	3	7	50	0807307
5 a 100	300	30	0,92	4 a 9	0817400	7	12	80	0807400
5 a 100	300	30	0,92	3 a 7	0817407	5	11	80	0807407
5 a 160	300	30	0,92	6 a 12	0817500	10	16	120	0807500
5 a 160	800	30	0,92	4 a 10	0817507	7	14	120	0807507
10 a 250	800	30	0,92	8 a 20	0817600	17	26	200	0807600
10 a 250	800	30	0,92	6 a 15	0817607	10	22	200	0807607

