

## Características Técnicas

Temperatura do fluido: -20 até 80°C

Temperatura ambiente: -10 até 80°C

Montagem: posição indiferente

Viscosidade: até 1000 mm<sup>2</sup>/s (cSt)

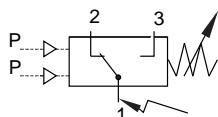
Sensor: fole de inox, corpo de latão estanhado

Conexão ao processo: G 1/4 rosca interna

Estanqueidade elevada: < 10<sup>-6</sup> [mbar.l.s<sup>-1</sup>]

**Fluidos gasosos ou líquidos, neutros  
p/ex.: água, ar, vapor, óleo, halogênico**  
**Faixa de trabalho -1 a 25 bar**  
**Faixa de ajuste diferencial 0,2 a 16 bar**

## Símbolo Gráfico



Faixa de Ajuste	Faixa de Operação (bar)	Comutação/ minuto	Massa Kg	Diferencial não Ajustável		Diferencial Ajustável			
				Diferencial (bar)	Referência	Inf. Mín. (bar)	Inf. Máx. (bar)	Superior (bar)	Referência
0,2 a 1	-1 a 16	20	1,20	0,12 a 0,15	0819100	0,35	0,4	1	0809100
0,2 a 1	-1 a 16	20	1,20	0,04 a 0,05	0819107	0,22	0,24	1	0809107
0,2 a 1,6	-1 a 16	20	1,20	0,12 a 0,17	0819200	0,35	0,4	1,5	0809200
0,2 a 1,6	-1 a 16	20	1,20	0,04 a 0,06	0819207	0,22	0,24	1,5	0809207
0,25 a 2,5	-1 a 16	20	1,20	0,15 a 0,2	0819300	0,4	0,45	2,5	0809300
0,25 a 2,5	-1 a 16	20	1,20	0,05 a 0,07	0819307	0,24	0,28	2,5	0809307
0,3 a 4	-1 a 16	20	1,20	0,2 a 0,25	0819400	0,45	0,5	4	0809400
0,3 a 4	-1 a 16	20	1,20	0,06 a 0,08	0819407	0,3	0,35	4	0809407
0,5 a 6	-1 a 25	30	1,20	0,6 a 0,7	0819500	1,6	1,7	4	0809500
0,5 a 6	-1 a 25	30	1,20	0,15 a 0,2	0819507	1,1	1,2	4	0809507
0,5 a 10	-1 a 25	30	1,20	0,7 a 0,8	0819600	1,7	1,8	8	0809600
0,5 a 10	-1 a 25	30	1,20	0,18 a 0,25	0819607	1,2	1,3	8	0809607
0,5 a 16	-1 a 25	30	1,20	0,8 a 0,9	0819700	1,8	2	12	0809700
0,5 a 16	-1 a 25	30	1,20	0,2 a 0,35	0819707	1,3	1,4	12	0809707

