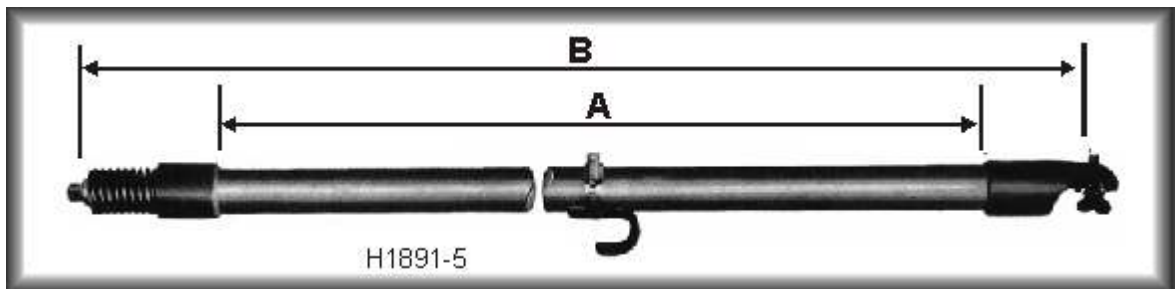
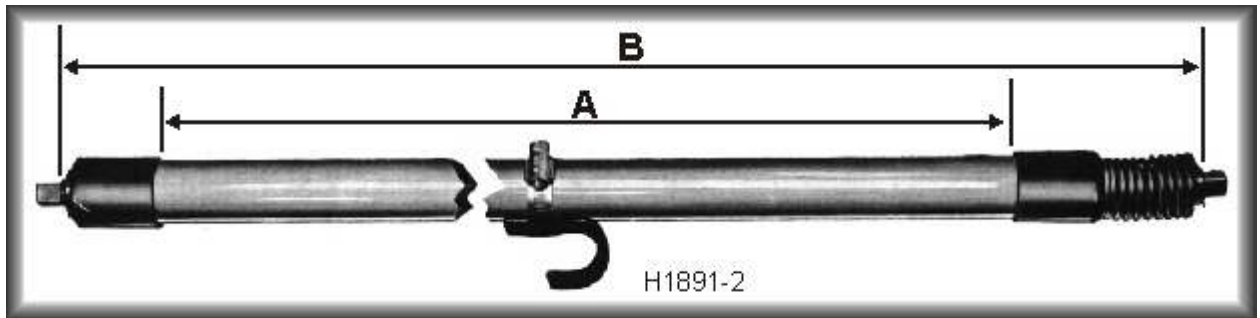


“BASTÕES MANUAIS”

BASTÃO COM SOQUETE FLEXIVEL



REF. DE CATÁLOGO	DESCRIÇÃO	DIMENSÕES (mm)			PESO APROX. (kg)
		Ø	A	B	
H1891-2	Soquete flexível e soquete fixo	38	1.750	1.930	2,40
H1891-3	Soquete flexível e soquete fixo	38	2.350	2.505	2,60
H1891-4	Chave catraca	38	1.760	1.905	1,90
H1891-5	Soquete flexível e cabeçote universal	38	1.715	1.905	1,80
H1891-6	Soquete flexível e cabeçote universal	38	2.325	2.520	2,90
H1891-7	Soquete flexível e chave catraca	38	1.650	1.905	2,40
H1891-8	Soquete flexível e chave catraca	38	2.260	2.520	2,80



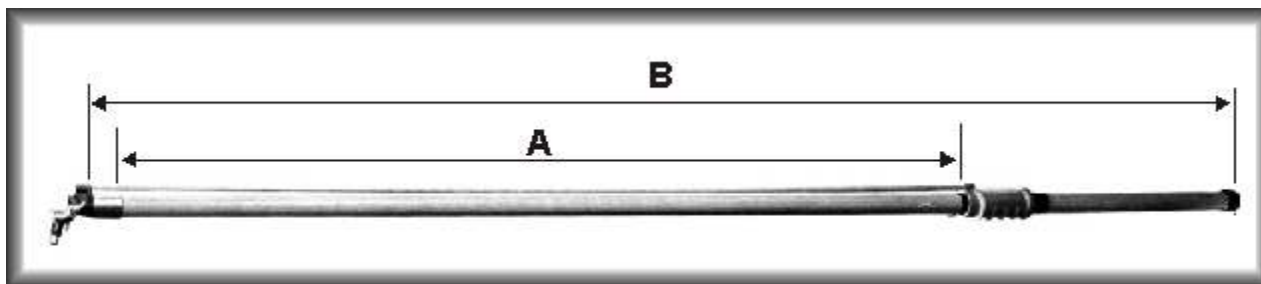
ACESSÓRIOS



REF. DE CATÁLOGO	DESCRIÇÃO	PESO APROX. (kg)
066780	Chave catraca para bastão	0,45
C403-1085EP	Jogo com 8 soquetes longos 1/2", 9/16", 5/8", 11/16", 3/4", 13/16", 7/8", 15/16".	2,10

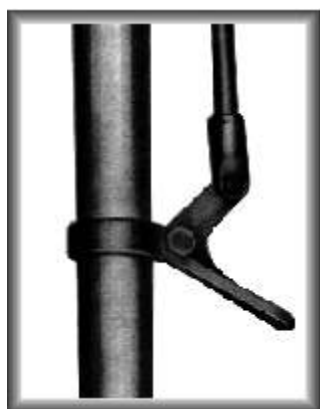
“BASTÕES MANUAIS”

BASTÃO COM SOQUETE MULTI-ANGULAR



REF. DE CATÁLOGO	DIMENSÕES (mm)			PESO APROX. (kg)
	Ø	A	B	
C403-0184	38	835	1.840	2,60
C403-0185	38	1.435	2.450	3,20
C403-0186	38	2.040	3.060	3,60
C403-0187	38	2.500	3.670	4,20

BASTÃO PARA VOLT-AMPERÍMETRO



REF. DE CATÁLOGO	DIMENÇÕES(mm)		PESO APROX. (kg)
	Ø	COMPRIM.	
H1968-1	32	1.000	0,10
H1968-4	32	1.190	1,50
H1968-6	32	1.795	1,90
H1968-8	32	2.410	2,30
H1978-6*	32	1.906	3,30
H1978-8*	32	2.516	3,70

* dobrável

“BASTÕES MANUAIS”

BASTÃO PARA MANUSEIO DE AMORTECEDOR DE VIBRAÇÃO



REF. DE CATÁLOGO	DIMENSÕES		P/ AMORTECEDOR ALCOA N°	PESO (kg)
	BASTÃO (mm)	SOQUETE		
H2100	38/2.400	3/4"	1.606 e 08	3,50
H2100-2	38/2.400	7/8"	1.610 e 12	3,70
H2100-3	38/2.400	7/8"	1.614	3,70
H2100-4	38/3.015	3/4"	1.606 e 08	3,80
H2100-6	38/3.015	7/8"	1610 e 12	4,00
H2100-7	38/3.015	7/8"	1.614	3,80
H2100-10	38/2.400	9/16"	1.604	3,50
H2100-14	38/3.015	9/16"	1.604	4,00

LIMITADOR DE DISTÂNCIA PARA BASTÕES



REF. DE CATÁLOGO	DESCRIÇÃO	PESO APROX. (kg)
C403-0799	Limitador de distância p/ bastões de Ø 32mm	0,060
M3002	Limitador de distância p/ bastões de Ø 32mm	0,055
M3002-1	Limitador de distância p/ bastões de Ø 38mm	0,060



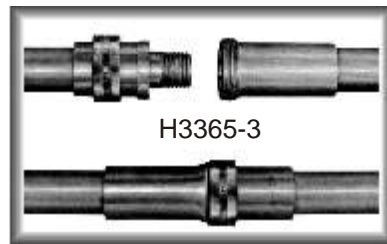
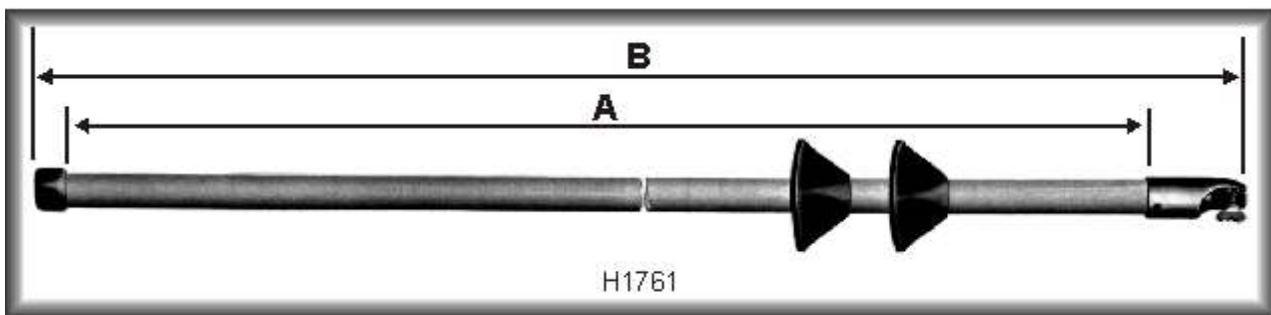
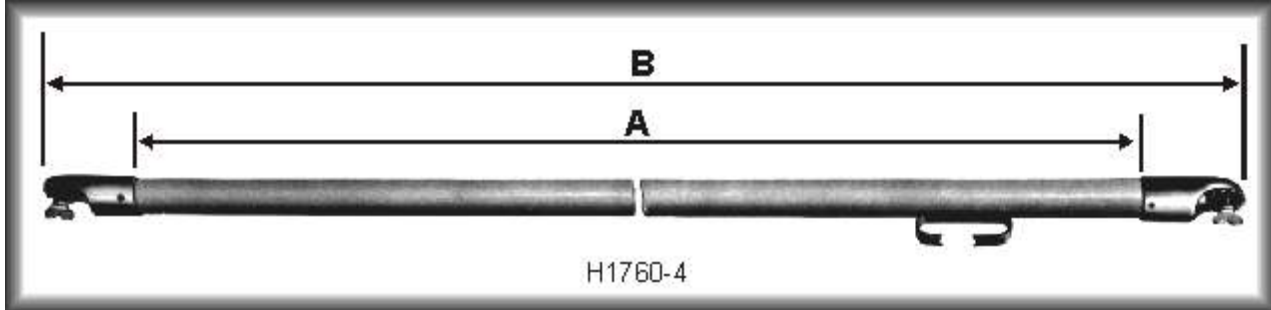
ALÇA DE DESCANSO PARA BASTÕES



REF. DE CATÁLOGO	DESCRIÇÃO	PESO APROX. (kg)
H1760-5	Alça de descanso para bastão	0,12

"BASTÕES MANUAIS"

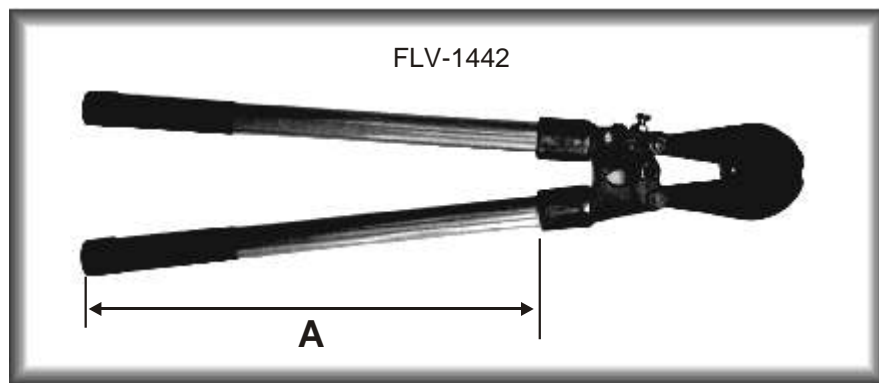
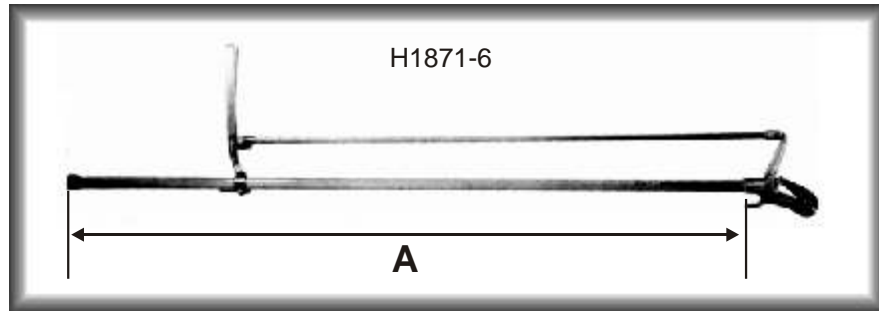
BASTÃO UNIVERSAL



REF. DE CATÁLOGO	DESCRIÇÃO	DIMENSÕES (mm)			PESO APROX. (kg)
		Ø	A	B	
H1760	Bastão universal com 1 cabeçote e gancho auxiliar para amarração	32	2.405	2.575	1,70
H1760-1	Bastão universal com 1 cabeçote	32	1.800	1.885	1,30
H1760-3	Bastão universal com 2 cabeçotes e gancho auxiliar para amarração	32	1.760	1.940	1,60
H1760-4	Bastão universal com 2 cabeçotes e gancho auxiliar para amarração	32	2.375	2.550	2,10
H1760-10	Bastão universal com 2 cabeçotes	32	2.925	3.100	2,20
H1760-12	Bastão universal com 2 cabeçotes	32	3.580	3.750	2,50
H1761	Bastão universal com 1 cabeçote e 2 pingadeiras	32	2.405	2.495	1,80
H1761-1	Bastão universal com 1 cabeçote e 3 pingadeiras	32	2.405	2.495	1,90
H1790-8	Bastão universal com 2 cabeçotes e alça de descanso	38	2.375	2.555	2,80
H1790-10	Bastão universal com 2 cabeçotes	38	2.920	3.100	3,10
H1790-12	Bastão universal com 2 cabeçotes	38	3.570	3.755	3,50
H3365-3	Emenda rígida Ø 38 mm x 32 mm	-	-	-	0,40
H4455	Somente cabeçote para bastão de Ø 32 mm	-	-	-	0,30
H4455/A	Somente cabeçote para bastão de Ø 38 mm	-	-	-	0,40
PG-32	Pingadeira para bastão de Ø 32 mm	-	-	-	0,070
PG-38	Pingadeira para bastão de Ø 38 mm	-	-	-	0,080
T403-0752	Bastão universal seccionável com 1 cabeçote e alça de descanso Ø 32mm x 3000mm + Ø 38mm x 3000mm	-	6.000	6.200	4,70

“ALICATES E TESOURÕES”

TESOURÕES ISOLADOS



REF. DE CATÁLOGO	PARA CABOS ATÉ:	DIMENSÕES (mm)		PESO (kg)
		Ø	A	
FLV-1442	1/0 ACSR	32	460	2,60
H1871-4	1/0 ACSR	32	1.175	3,20
H1871-6	1/0 ACSR	32	1.795	3,70
H1873-4/B	4/0 ACSR	38	1.145	5,60
H1873-6/B	4/0 ACSR	38	1.760	6,00
H1875-4	336,8 MCM ACSR	38	1.145	5,00
H1875-6	336,8 MCM ACSR	38	1.760	6,90
M1875	Somente cabeçote			1,80

“JAMPES PROVISÓRIOS”

O Jampemento provisório é uma prática usual nas intervenções em instalações energizadas de média tensão, podendo ser executado pelo método à distância, com o auxílio de bastões de manobra *RITZGLAS*®, ou pelo método ao contato, com o uso de luvas isolantes.

Como todo equipamento de linha viva, o jampe provisório deve ser constituído de componentes especialmente projetados e ensaiados, de forma a atender, com segurança, as solicitações elétricas e mecânicas especificadas, bem como manuseado e instalado por pessoal devidamente capacitado e familiarizado com as práticas de trabalho em instalações energizadas.

Apresentamos neste catálogo, uma série de componentes para jampe provisório, buscando atender as mais diversas aplicações, os quais são produzidos, em sua maioria, com tecnologia de nossa ex-associada A. B. ChanceCo.

“GRAMPOS PARA BY-PASS”

GRAMPO ISOLADO



Adequado para uso nos trabalhos em linha viva, pelo método ao contato, com luvas isolantes. A sua conexão elétrica com o condutor é efetuada por meio de torção manual.

É fabricado em liga de bronze, com proteção isolante de termoplástico na cor laranja, de alta rigidez dielétrica, para uso em tensões até 25 kV.

Sua conexão com o cabo de jampe é feita através de terminal de cobre especificado à parte.

Nº de Catálogo:	G4765
Capacidade de conexão:	Mín. 6 cu. Máx. 477 CAA
Capacidade de corrente:	400 A.
Peso aproximado:	1,25 kg.

GRAMPO DE TORÇÃO



Fabricado em liga de alumínio, leve e resistente, com conector e parafuso de aperto em liga de bronze, é adequado para trabalhos pelo método à distância, com o auxílio do bastão de manobra *RITZGLAS*®, podendo ser usado também no trabalho ao contato com luvas isolantes.

Sua conexão com o cabo jampe, pode ser feita diretamente, dispensando o uso de terminal. A conexão com o condutor é feita através de engate rápido, por efeito de mola e complementada pelo parafuso olhal, operável com bastão de manobra *RITZGLAS*®.

Nº de Catálogo:	G3622-1
Capacidade de conexão:	Mín. 6 cu. Máx. 900 CAA
Capacidade de corrente:	400 A
Peso aproximado:	0,70 kg.

“JAMPES PROVISÓRIOS”

GRAMPO PARA BUCHA DE TRANSFORMADOR



Este grampo permite estabelecer a conexão do jampe provisório, diretamente na bucha do transformador. Fabricado em liga de bronze, possui parafuso de aperto tipo “T”, para ser operado manualmente com luvas isolantes, em linha viva, pelo método de trabalho ao contato.

Sua conexão com o cabo jampe é feita através de terminal de cobre, já incluído, do tipo rosqueável (Nº Cat.: G4788-02), para condutor 2 AWG.

Nº de Catálogo: FLV 211179
Capacidade de corrente: 200 A
Peso aproximado: 900g (com terminal).

TERMINAL DE COBRE PARA CABO JAMPE



Fornecido nas bitolas padrão, conforme tabela abaixo, este terminal é utilizado na conexão do cabo jampe ao grampo isolado G4765 e ao grampo para bucha de transformador FLV 211179.

Possui rosca de 5/8” e é fornecido com porca e arruela de pressão.

Nº de Catálogo	Aplicação	Nº da Matriz Burnd ou Equivalente	Nº de Compressão	Peso Aprox. kg
G4788-02	Cabo 2 AWG	164 - 275 +	2	0,12
G4788-10	Cabo 1/0 AWG	164 - 275 +	2	0,13
G4788-20	Cabo 2/0 AWG	166 - 206 +	2	0,14
G4788-40	Cabo 4/0 AWG	168 - 208 +	3	0,15

CABO PROTEGIDO PARA JAMPE PROVISÓRIO DE 15 KV



Projetado especialmente para uso como jampe provisório nos trabalhos em linha viva, este cabo é constituído de condutor de cobre extra-flexível, protegido com uma lâmina semicondutora e uma camada isolante de etileno propileno (EPR), de cor avermelhada, resistente ao calor, humidade e ozônio, com identificação em sua superfície, da bitola e classe de tensão de uso.

É importante observar, que a proteção isolante deste cabo, deve ser considerada apenas para os eventuais contatos acidentais de fase fase ou fase terra. Estes contatos de forma prolongada, devem ser evitados, com o uso de coberturas protetoras adicionais.

Nº de Catálogo	Bitola AWG	Ø Aprox. do Condutor (mm)	Capacidade aprox. de corrente (Amp.)	Peso Aprox. kg/m
3641	2	8,0	200	1,00
3861	1/0	10,0	260	1,40
3863	2/0	11,5	300	1,70
3866	4/0	15,0	400	2,35

NOTA: Para a aquisição do jampe provisório montado em nossa fábrica, deverá ser informado em sua solicitação,

“JAMPES PROVISÓRIOS”

DISPOSITIVO DE PROTEÇÃO PARA JAMPE PROVISÓRIO



Este dispositivo consiste de um cartucho porta fusível, com terminais de acoplamento em alumínio, que permitem a sua conexão em série com o jampe provisório.

A sua instalação no jampe provisório é feita em uma extremidade, através de um pino, para ser conectada ao grampo de torção G3622-1, e na outra extremidade, através de um conector para cabo de jampe de 2 AWG a 4/0 AWG.

NOTA: O elo fusível não está incluído e deve ser selecionado e instalado pelo próprio usuário.

Nº de Catálogo	Descrição	Peso Aprox. kg
FLV-2915	Dispositivo de proteção para jampe provisório	0,65

SUPORTE ISOLADO



Este suporte é indispensável para a instalação do jampe provisório em linha viva, quando realizado por apenas um electricista.

O suporte é dotado de duas hastes laterais, em liga de bronze, de Ø12mm x 64mm, isoladas do grampo por um bastão RITZGLAS® de Ø 25mm x 315mm.

Sua fixação ao condutor é feita através do grampo de torção, com parafuso olhal, operável com bastão de manobra RITZGLAS®.

Nº de Catálogo	Descrição	Peso Aprox. kg
S1600-7	Suporte isolado para jampe provisório até 34,5kV.	1,0

BY-PASS PARA CHAVE FUSÍVEL



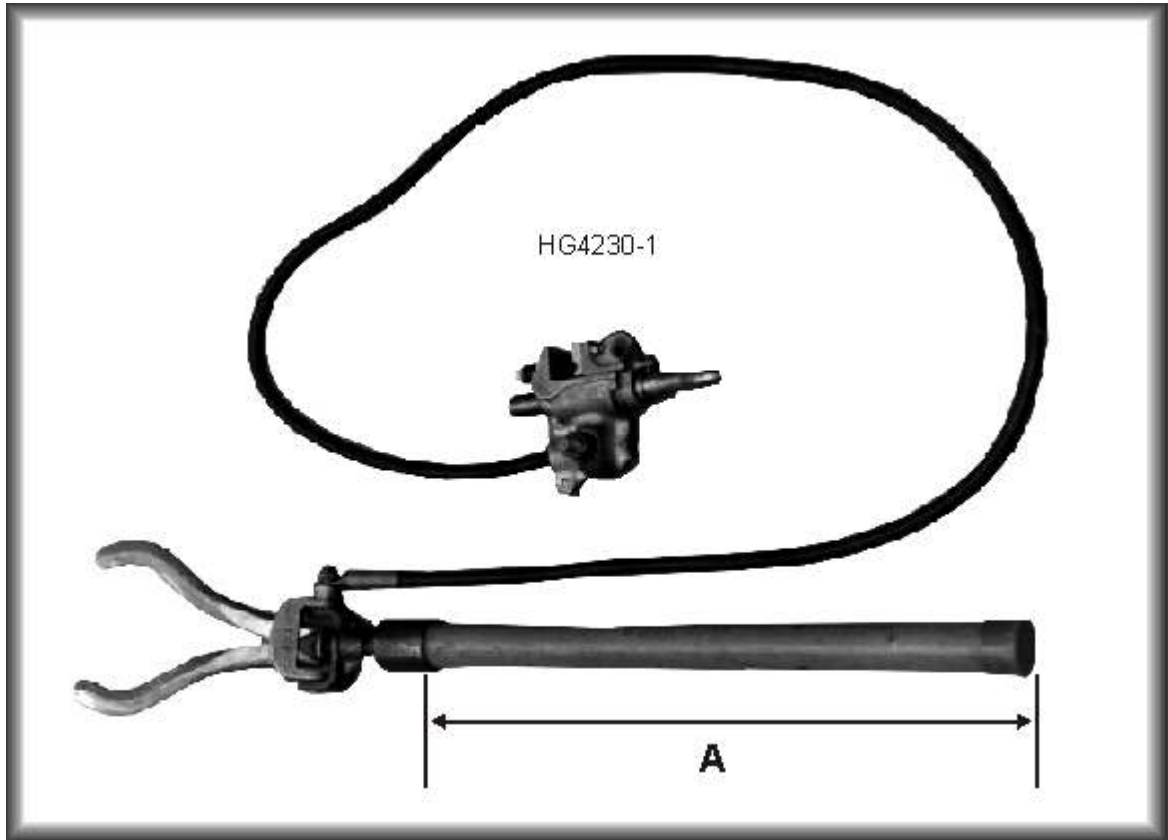
Dispositivo para liberação do cartucho fusível para substituição de seu elo fusível.

O BY-PASS é composto de 1 tubo de fibra de vidro - Epoxy de Ø32mmx247mm dentro do qual se aloja uma cordoalha com capacidade de 80 Amperes a qual está fixada em suportes de alumínio que farão o contato com as partes metálicas da chave.

Nº de Catálogo	Descrição	Peso Aprox. kg
FLV-11299	Dispositivo para liberação do cartucho fusível.	0,990

“JAMPES PROVISÓRIOS”

ATERRAMENTO ESTÁTICO



REF. DE CATÁLOGO	DESCRIÇÃO	COMPRIMENTO "A" (mm)	PESO APROX. (kg)
C600-0000	Com grampo de fixação com parafuso em "T"	450	2,80
HG4230-1	Com grampo de fixação com parafuso olhal	450	2,70

"FERRAMENTAS UNIVERSAIS"



C403-0006
SACADOR MULTI-ANGULAR DE
CONTRAPINO
Peso aproximado: 0,35 kg



C403-0011
ADAPTADOR COM MOLA PARA IMPULSO
Peso aproximado: 0,26 kg



C403-0126
GARFO AJUSTADOR DE CONCHA
Peso aproximado: 0,30 kg



C403-0175
GARFO AJUSTADOR DE CONCHA,
REVESTIDO COM PLASTISOL
Peso aproximado: 0,30 kg



C403-0177
TENAZ MULTI-ANGULAR
Peso aproximado: 0,88 kg



C403-0314
LIXA PARA CONDUTOR
Peso aproximado: 0,23 kg